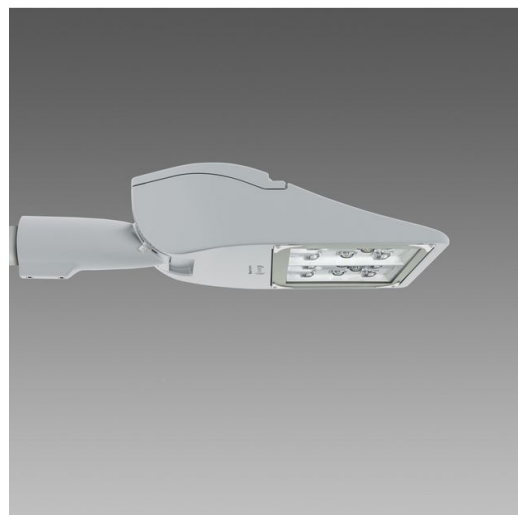


Código: 330422-00



Está equipado con un sistema óptico combinado de PMMA de alto rendimiento, resistente a las altas temperaturas y a los rayos UV. También se han diseñado diferentes curvas fotométricas para el rendimiento lumínico de Rolle, de modo que la luminaria es adecuada para los aparcamientos, pero también para los paseos peatonales y el diseño urbano en general.



Artículo	3282 - Rolle - T3
Código	330422-00

Longitud (mm)	460 mm
Anchura (mm)	300 mm
Altura (mm)	125 mm
Peso (Kg)	7.64 kg

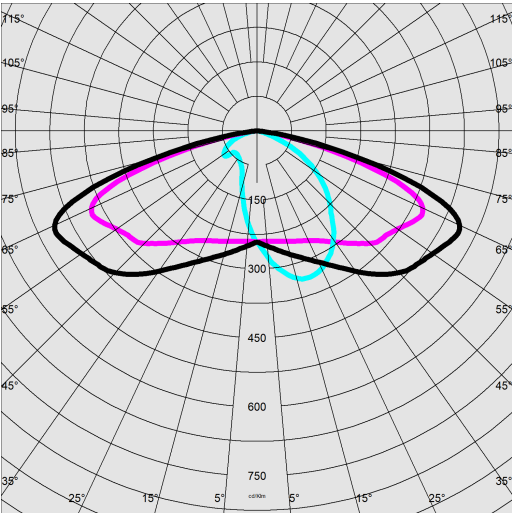
Diámetro (Ø) fijación en columna (mm)	46-76 mm
Superficie de exposición al viento (mm)	L 54800 mm², F 143100 mm²

Tipo de tensión	AC
Tensión Mín. (V)	220 V
Tensión Máx. (V)	240 V
Frecuencia Mín. (Hz)	50 Hz
Frecuencia Máx. (Hz)	60 Hz
Frecuencia (Hz)	50 Hz
Sigla cableado	CLD
Factor de potencia	≥0.9
Corriente Nominal	700 mA
Surge protector (común) (EN 61547)	6 kV, 10 kV
Clase de aislamiento	Clase II
Control y Regulación	Ninguno

3282 - Rolle - T3

Código: 330422-00

DATOS FOTOMÉTRICOS



Tipo distribución	Medio / Comfort
Fuente de luz	LED
CRI	70
Flujo luminoso (salida) (lm)	15822 lm
Potencia absorbida (total) (W)	122 W
CCT	4000 K
Eficiencia luminosa (lm/W)	130 lm/W
Low Flicker	luminaria con Flicker muy reducido: luz uniforme para una mayor seguridad visual.
Mantenimiento del flujo luminoso LED	100000 hr, L 80, B 10

CARACTERÍSTICAS MECÁNICAS

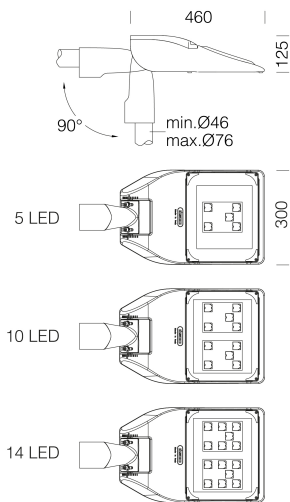
Resistencia mecánica al impacto (IK)	IK09
IP	66
Temperatura ambiental - mín.	-30 °C
Temperatura ambiental - máx.	40 °C



3282 - Rolle - T3

Código: 330422-00

MATERIALES Y COLORES



DESCARGAR

MONTAJES

InstruccionesMontaje rolle 11-23.pdf

DIBUJOS

BIM 3282 Rolle - T3 - 20200224.zip

EsquemasTécnicos rolle1.dxf



Cuerpo	de aluminio fundido a presión y diseñados con una sección aerodinámica de baja superficie de exposición al viento. Aletas de refrigeración integradas en la cubierta.
Óptica	en PMMA de alto rendimiento resistente a las altas temperaturas y a la radiación UV. Recuperadores de flujo de policarbonato.
Difusor	vidrio extraclaro esp. 4 mm templado, resistente a los choques térmicos y a los impactos (UNI-EN 12150-1:2001).
Disipador	el sistema de disipación de calor está especialmente diseñado y construido para permitir que los LEDs funcionen a temperaturas adecuadas para un óptimo rendimiento/desempeño y una larga vida útil.
Fijación columna	de aluminio fundido a presión con mordazas para el bloqueo en diversas inclinaciones. Orientable de 0° a 20° para aplicación oscilante; y de 0° a 15° para aplicación cabeza columna. Paso inclinación 5° Idóneo para columnas diámetro 46-76mm.
Barnizado	fase de pretratamiento superficial del metal, barnizado con polvo de poliéster, resistente a la corrosión, a la niebla salina y estabilizado a los rayos UV.
Barnizado especial (BAJO PEDIDO)	bajo pedido: barnizado según la norma UNI EN ISO 9227, prueba de corrosión en atmósfera artificial para ambientes agresivos o marinos (frente al mar).
Color	Grey
Equipamiento	conector estanco para una instalación rápida sin tener que abrir la luminaria - válvula anticondensación. - dispositivo de control de la temperatura con rearme automático. - dispositivo de protección conforme a la norma alla EN 61547 contra los fenómenos impulsivos. - funciones integradas BASIC PROG.

NORMAS Y CUMPLIMIENTO

Clase de seguridad fotobio-lógica	RG0 Ethr
Marcados y pruebas	CE, ENEC
Normas de referencia	EN60598-1. Tienen un grado de protección según la norma EN60529.
Pruebas De Laboratorio	cumplen con las pruebas de vibración, certificadas por un ente tercero, según la norma ANSI C136.31: alumbrado público – Vibración de las luminarias. Nivel de prueba: 3.0G nivel 2 para la instalación en puentes y pasos elevados.
Etiqueta Energética	C

EQUIPOS

Bajo pedido	protección hasta 10KV.
-------------	------------------------

GARANTÍA

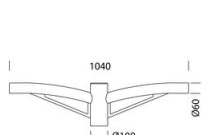
Garantía posventa	5 yr
-------------------	------

3282 - Rolle - T3


Código: 330422-00



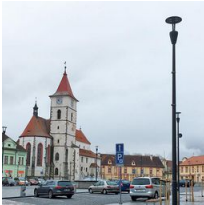
504 Brazo simple




508 Brazo doble




1481 columna cónica de acero para enterrar




1480 columna cónica de acero con base




1508 Columna rayada Ø 120 con base



1509 Columna rayada Ø120



1408 Columna rayada Ø100 con base



1409 Columna rayada Ø 100